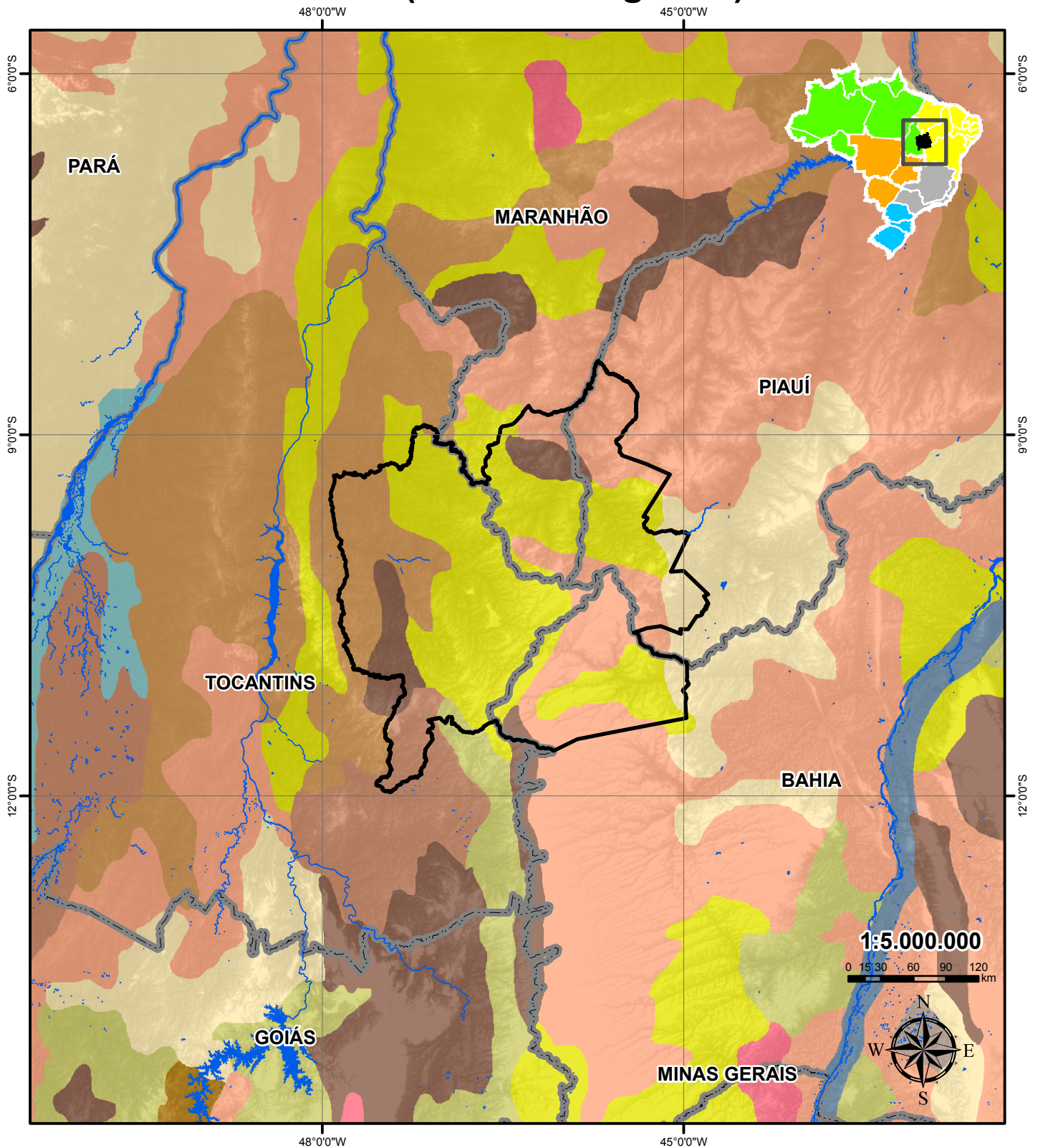


# Solos (contexto regional)



## Legenda

Estados	Cambissolo	Planossolo solódico
Área Alvo	Gleissolo	Plintossolo
<b>Solos</b>	Latossolo verm.-amarelo	Plintossolo pétrico
Água	Latossolo verm.-escuro	Solo aluvial
Areia quartzosa	Latossolo roxo	Solo litólico
Brunizem avermelhado	Podzólico vermelho-amarelo	
	Podzólico vermelho-escuro	

## Projeto Corredor Ecológico da Região do Jalapão



Projeção: UTM, Fuso 23 Sul - Datum: SIRGAS 2000

Fontes: IBGE, ICMBio, NASA