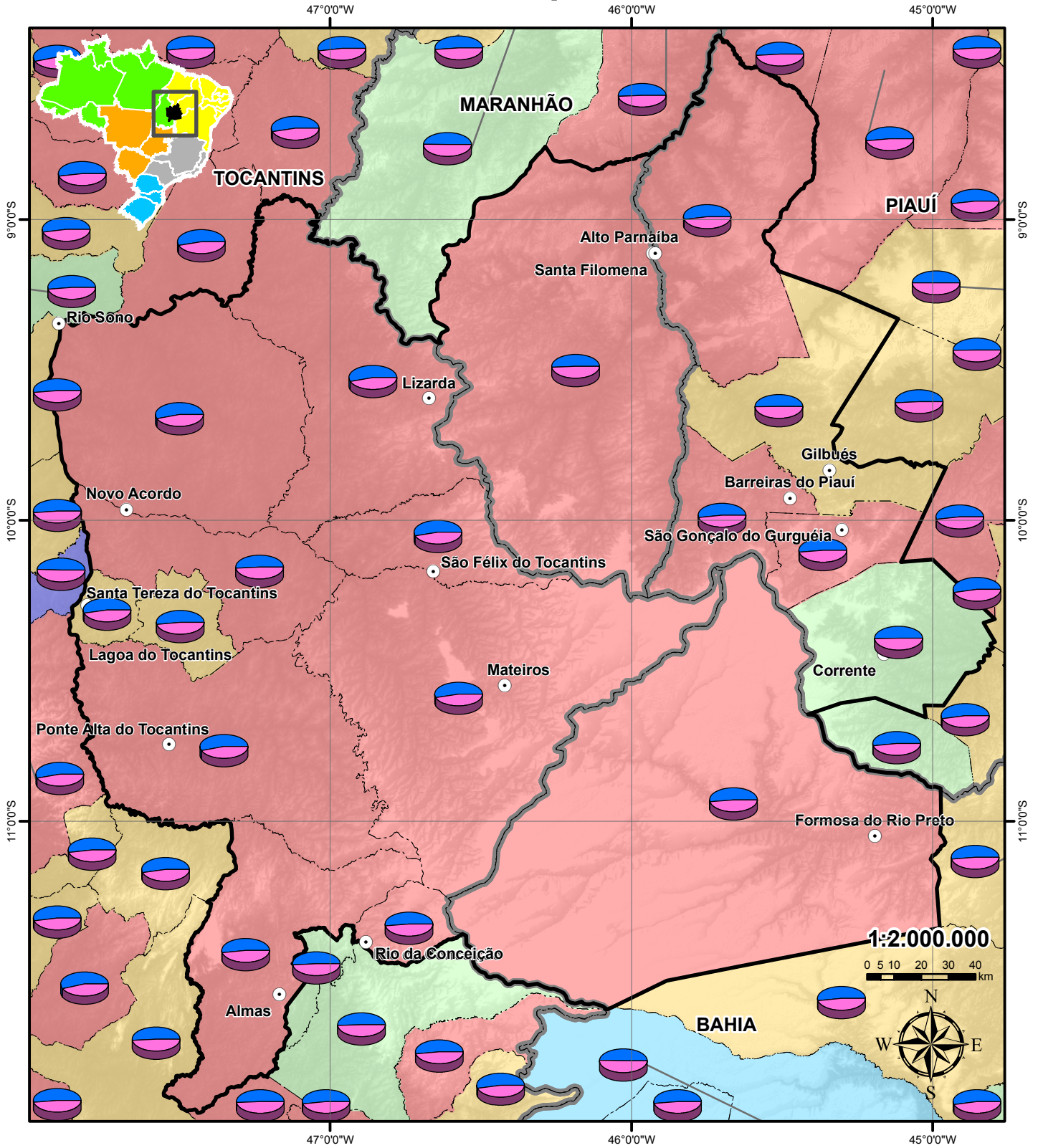


# Densidade Populacional



## Legenda

- Sedes Municipais
- ⊕ Estados
- ⊖ Municípios
- ⊕ Área Alvo

## Densidade Populacional

- 0,23 - 2,32
- 2,33 - 4,66
- 4,67 - 8,58
- 8,59 - 17,40
- 17,41 - 102,96

## População (%)

- Masculina
- Feminina

## Projeto Corredor Ecológico da Região do Jalapão



Projeção: UTM, Fuso 23 Sul - Datum: SIRGAS 2000

Fontes: IBGE, ICMBio, NASA