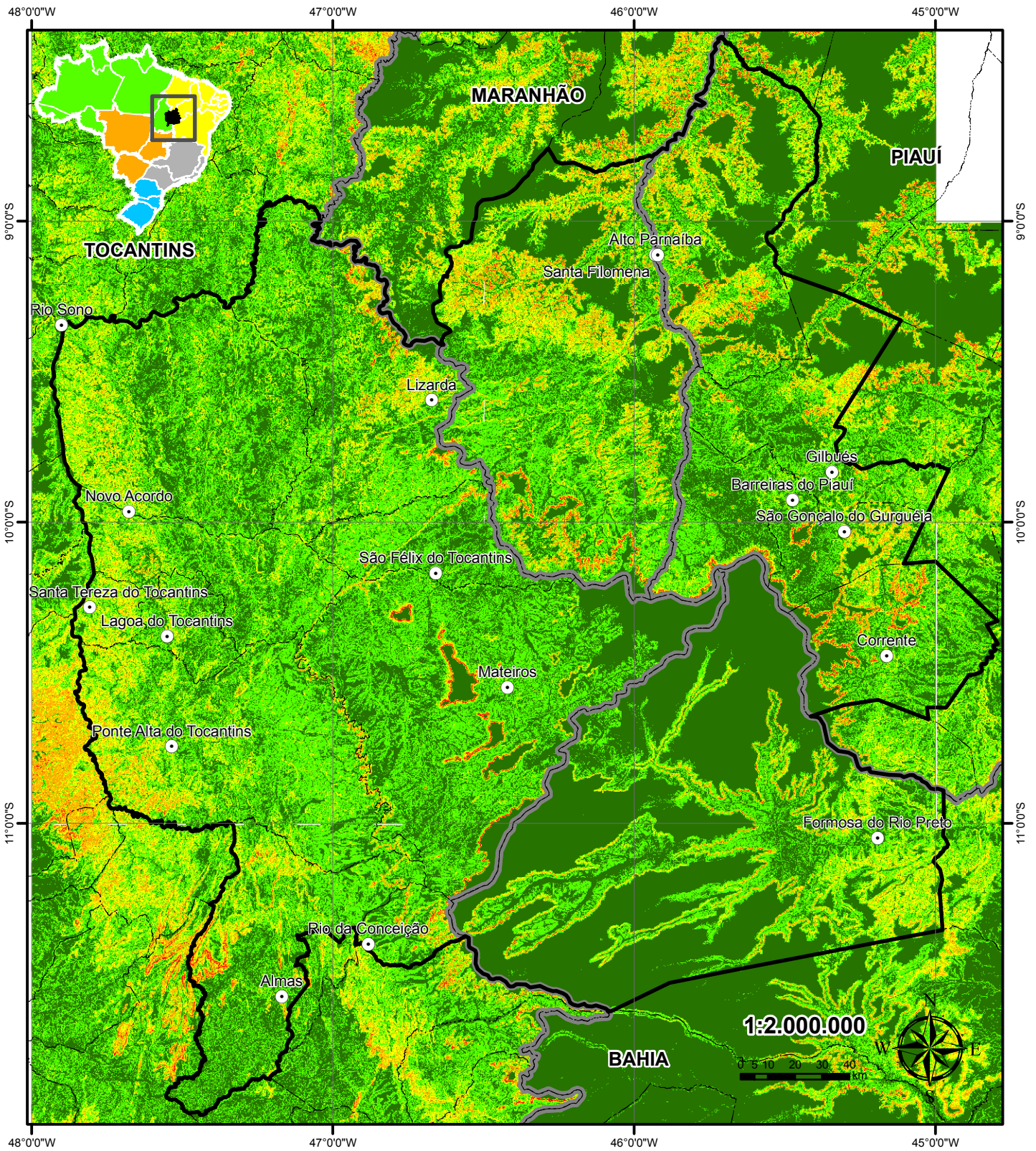


Declividade



Legenda

- Sedes Municipais
- Estados
- Municípios
- Área Alvo

Declividade (%)

- Plano, de 0 até 3%
- Suave Ondulado, de 4 até 8%
- Ondulado, de 9 até 20%
- Forte Ondulado, de 21 até 45%
- Montanhoso, acima de 45%

Projeto Corredor Ecológico da Região do Jalapão



Projeção: UTM, Fuso 23 Sul - Datum: SIRGAS 2000

Fontes: IBGE, ICMBio, NASA